



@青简Jane



UPDATE DATA PENANGGULANGAN COVID-19 KOTA BOGOR TANGGAL 25 SEPTEMBER 2022

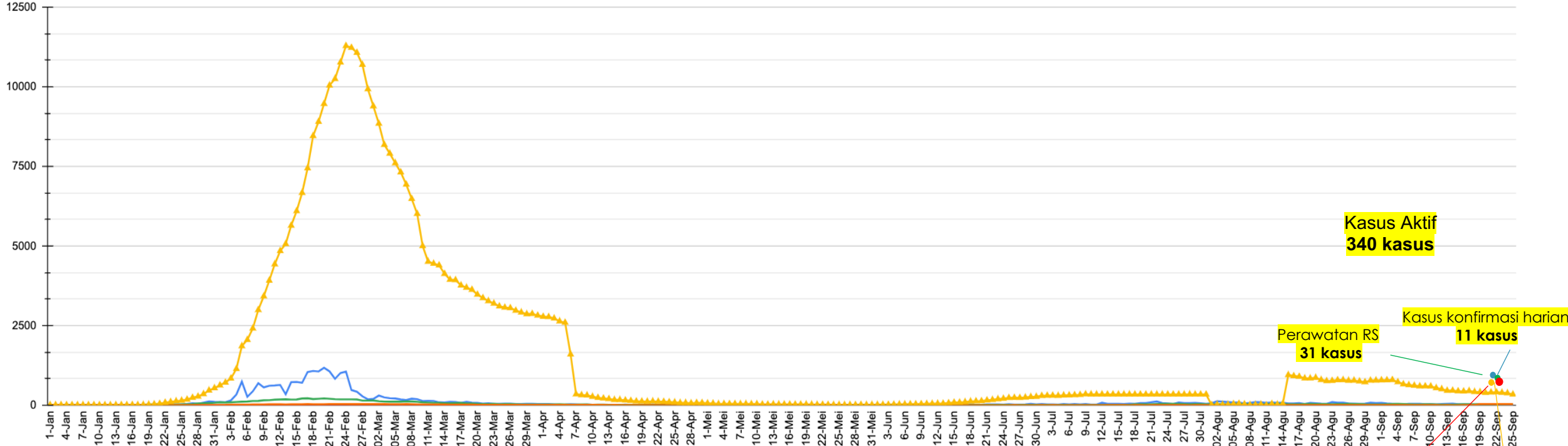


DINAS KESEHATAN
Caring, Empati, Responsif, Diligensi, Inovatif, Kolaborasi



GRAFIK DATA SITUASI COVID-19 KOTA BOGOR

— KASUS KONFIRMASI — KASUS MENINGGAL ▲ KASUS AKTIF — PERAWATAN RS — ICU



Jumlah Tes : 1.966

Positivity Rate : 9,10%

KETERISIAN TEMPAT TIDUR RUMAH SAKIT

KETERISIAN TEMPAT TIDUR PUSAT ISOLASI



TT ICU
2,70%



TT ISOLASI
7,10%



TT TERPAKAI
0%

Kasus meninggal 2 kasus
Perawatan ICU 1 kasus

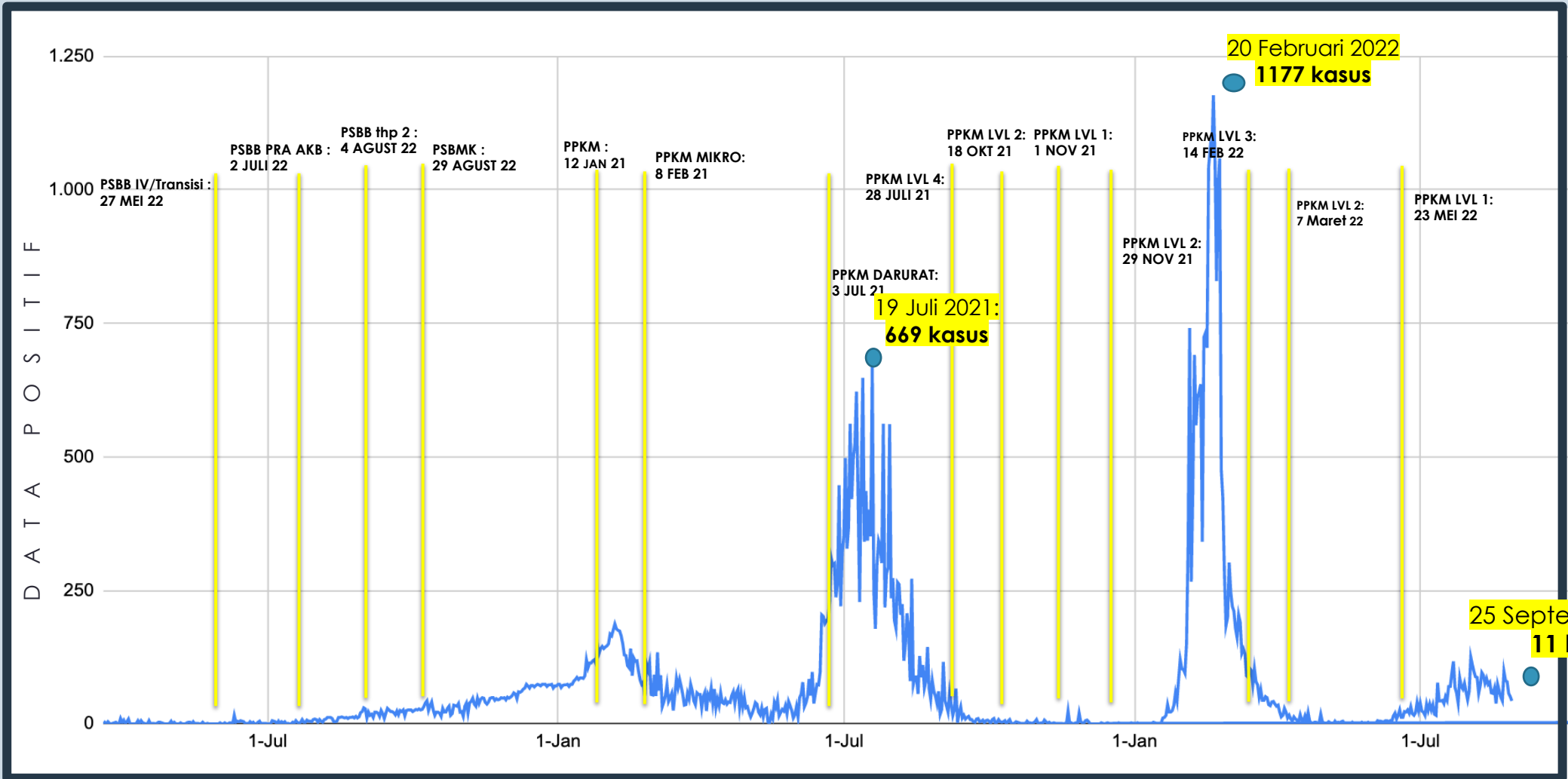
UPDATE DATA COVID-19

25 SEPTEMBER 2022

	KUMULATIF	PERSENTASE
JUMLAH POSITIF	64.732	
SEMBUH	63.838	98,60%
MENINGGAL	554	0,86%
KASUS AKTIF	340	0,53%



TREND KASUS HARIAN COVID-19 DI KOTA BOGOR 20 MARET 2020 – 25 SEPTEMBER 2022



Sumber: NAR DINKES



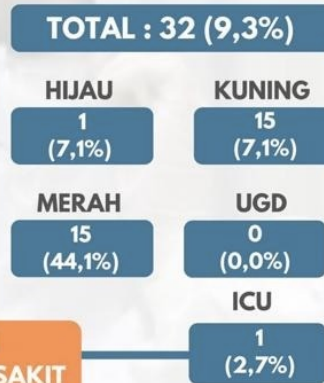
DATA KESIAPAN RUMAH SAKIT PENANGANAN COVID-19 KOTA BOGOR

Minggu, 25 September 2022

JUMLAH TEMPAT TIDUR
ISOLASI



JUMLAH TEMPAT TIDUR
ISOLASI TERISI



21
RUMAH SAKIT

ASAL PASIEN



UPDATE DATA PUKUL 15.00 WIB, DATA SEWAKTU-WAKTU DAPAT BERUBAH

KESIAPAN RS

JUMLAH TT ISOLASI SAAT INI :

RS : 433
 PUSAT ISOTER : 0
 JUMLAH : 433

KAPASITAS MAKSIMAL YANG DAPAT DISIAPKAN :

RS : 1317
 PUSAT ISOTER : 284
 PERLUASAN RSUD (RSL) : 56
 JUMLAH : 1657

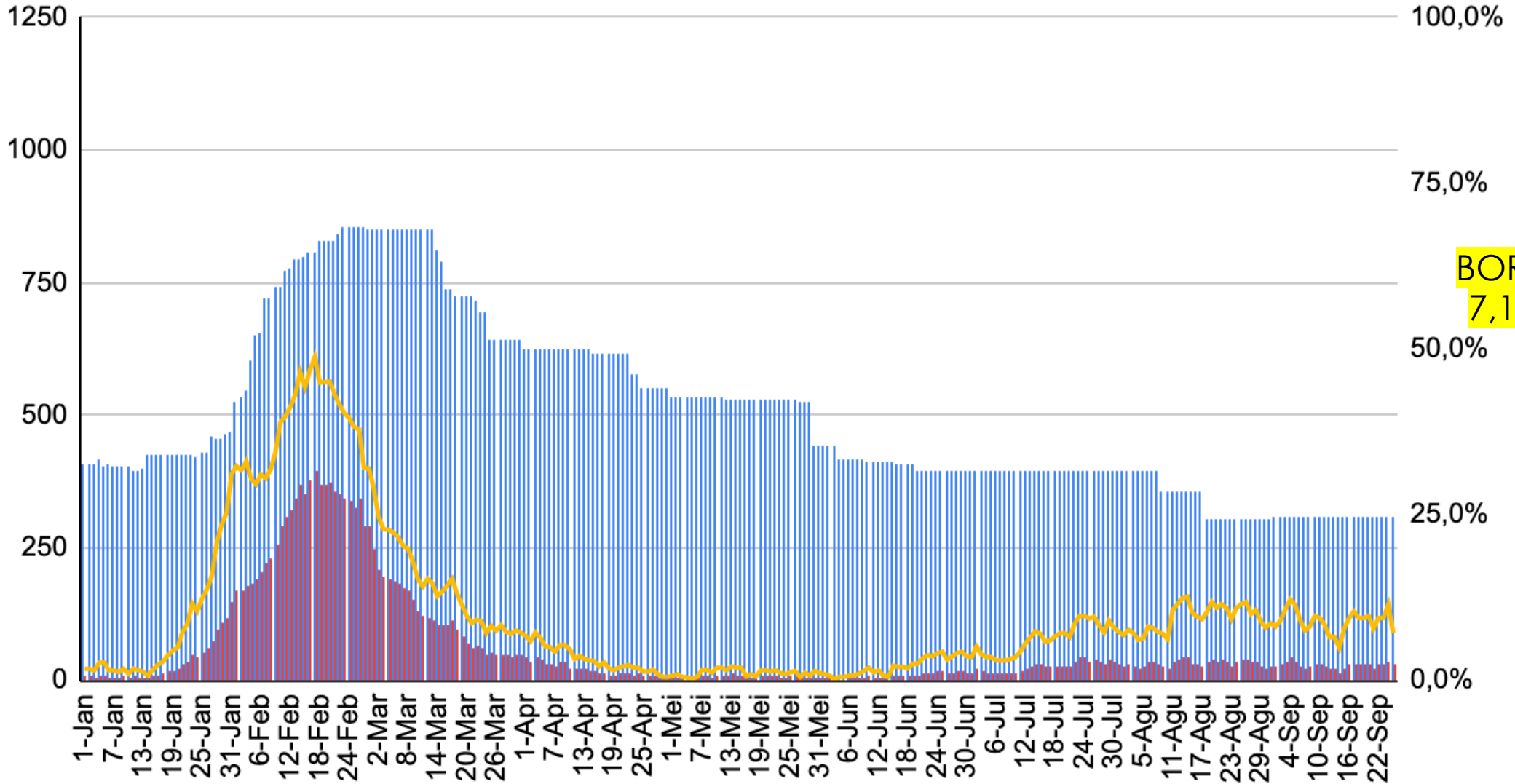


DINAS KESEHATAN
Cepat tanggap Responsif Disiplin Inovatif Kolaboratif

TINGKAT KETERISIAN RS



JUMLAH BED ISOLASI RS JUMLAH BED TERISI %BOR ISOLASI



BOR RS
7,10%

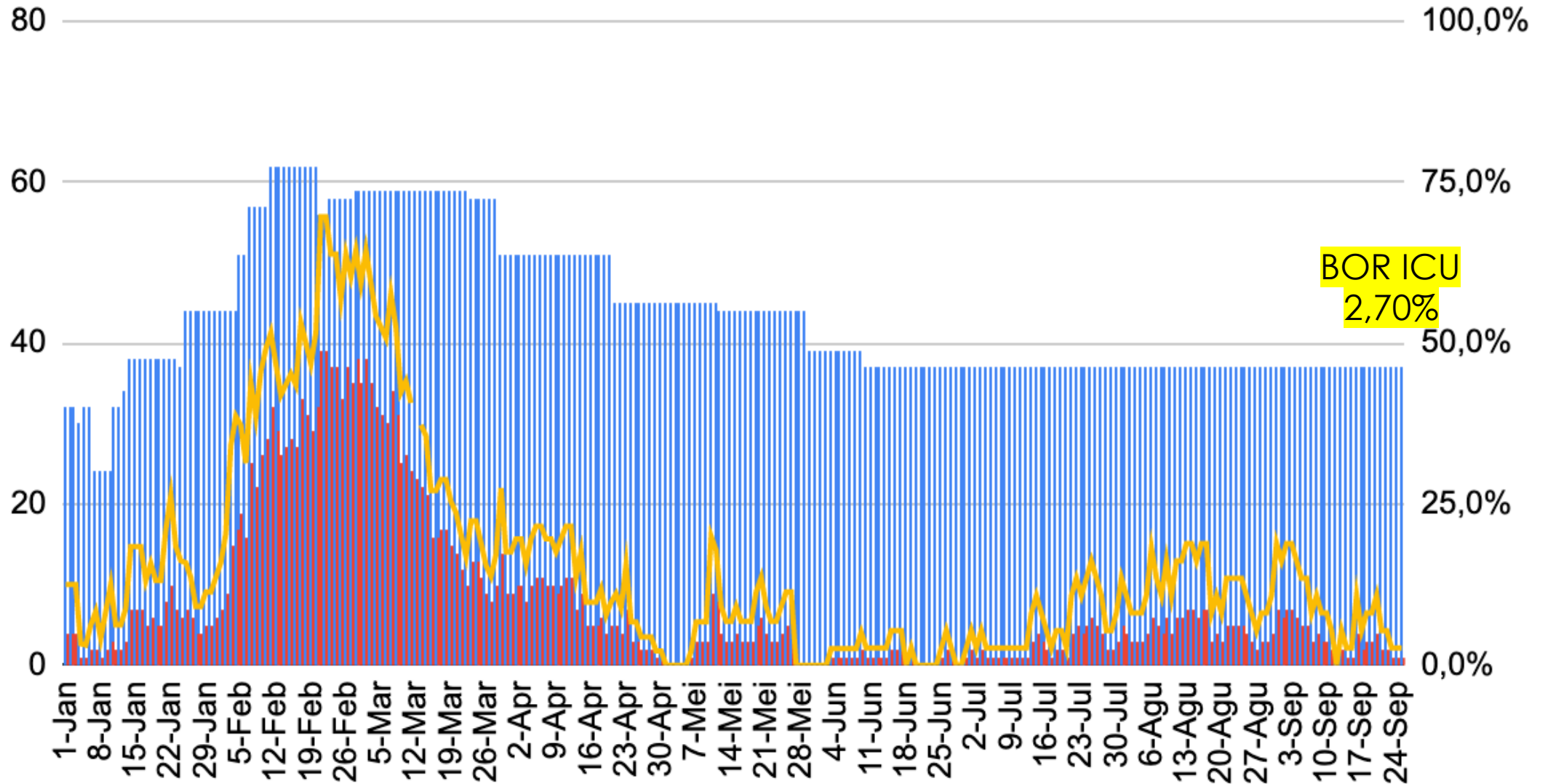


DINAS KESEHATAN
Cepat, Empati, Responsif, Disiplin, Inovatif, Kolaboratif

TINGKAT KETERISIAN RUANG ICU



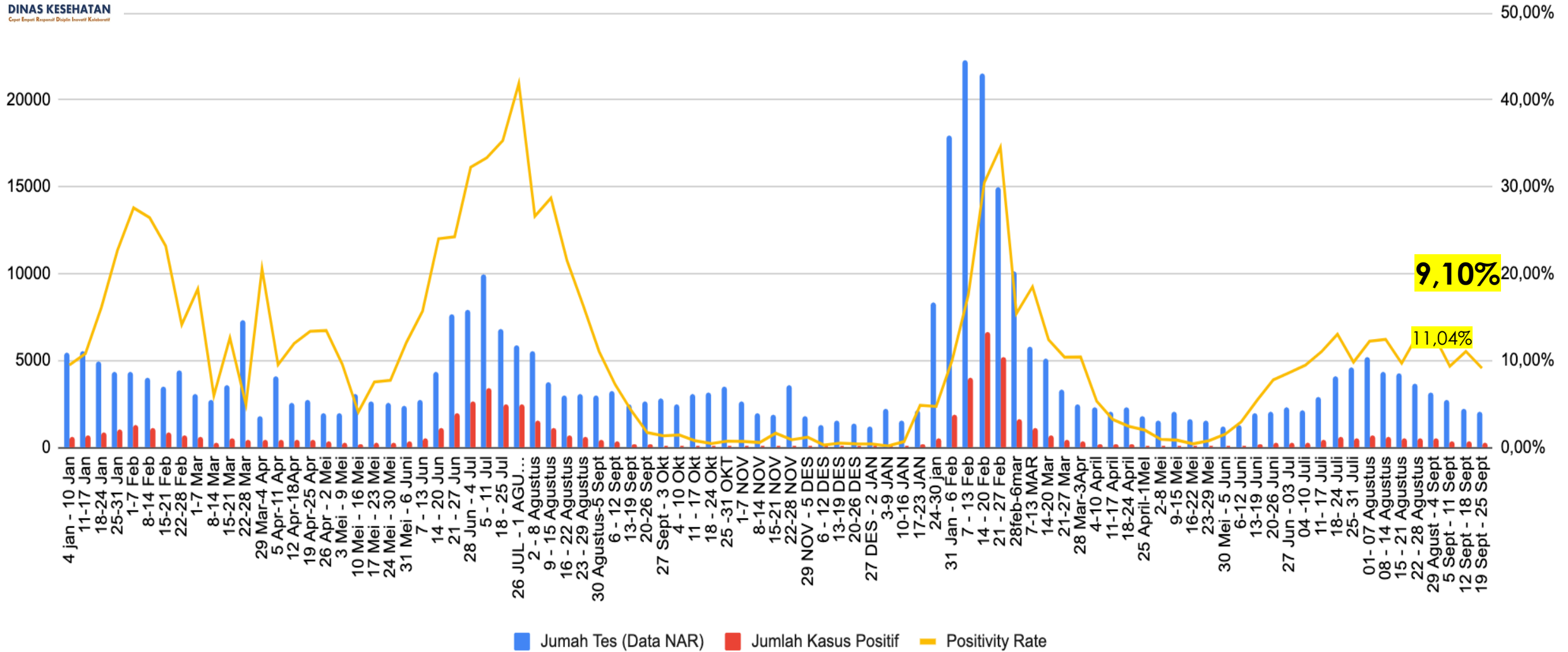
JUMLAH ICU JUMLAH ICU TERISI %BOR ICU



BOR ICU
2,70%



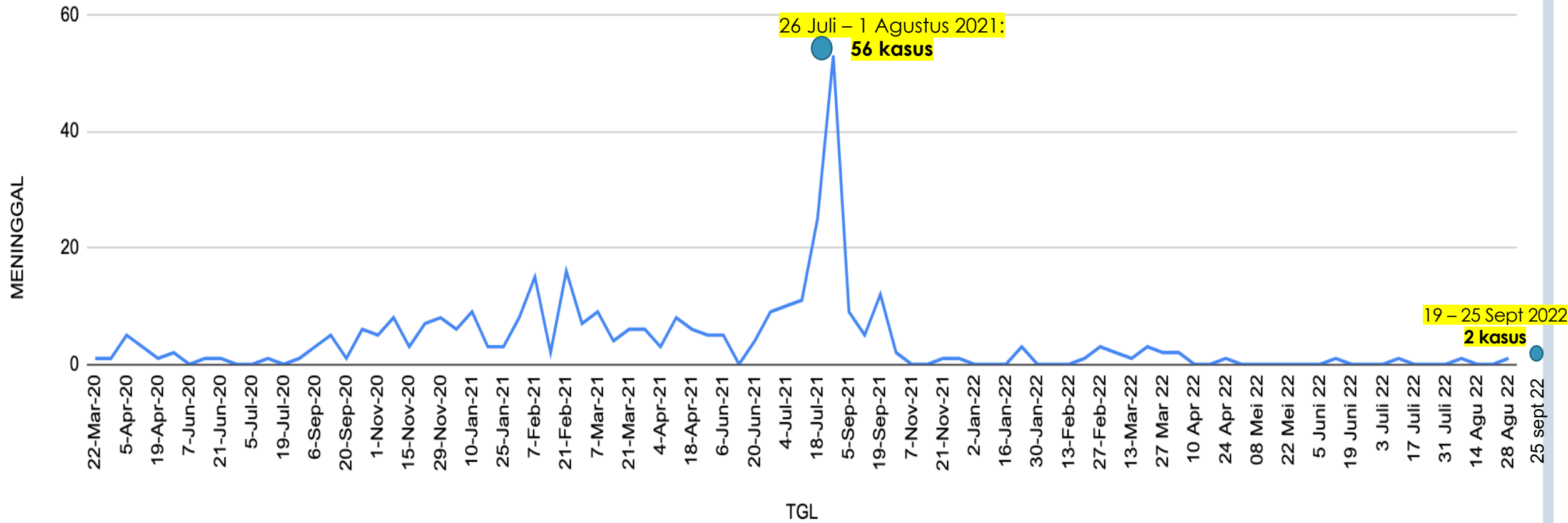
GRAFIK JUMLAH TES, KASUS POSITIF, DAN POSITIVITY RATE KOTA BOGOR



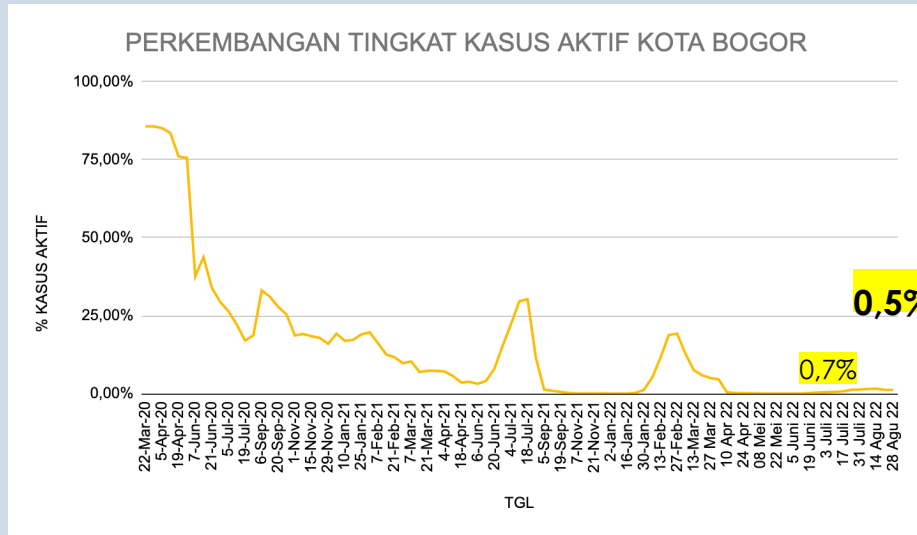
Positivity rate minggu ini **TURUN** dibandingkan minggu lalu dari 11,04% menjadi 9,10%

GRAFIK PASIEN MENINGGAL DI KOTA BOGOR

20 MARET 2020 - 18 SEPTEMBER 2022



PERKEMBANGAN TINGKAT KASUS AKTIF KASUS COVID-19 DI KOTA BOGOR



	KOTA BOGOR			JAWA BARAT			INDONESIA		
	Jumlah	%	Trend	Jumlah	%	Trend	Jumlah	%	Trend
KASUS POSITIF	64.732			1.178.405			6.422.529		
SEMBUH	63.838	98,60%	↑	1.155.754	98,08%	↑	6.243.707	97,22%	↓
MENINGGAL	554	0,90%	↑	15.959	1,35%	↓	158.014	2,46%	=
KASUS AKTIF	340	0,50%	↓	6.692	0,57%	↓	20.808	0,32%	↓

Tingkat Kasus Aktif Kota Bogor (Per Tanggal 25 September 2022)
 Periode tanggal 25 September 2022 tingkat kasus aktif covid-19 Kota Bogor **TURUN 0,5% dari minggu sebelumnya.**

- Kasus aktif: 340
- Kasus yang dirawat RS: 31
- Kasus yang dirawat di isoter: 0
- Kasus isoman: 309

Angka kasus aktif Kota Bogor **LEBIH RENDAH** dari kasus aktif di Indonesia dan Jawa Barat

KASUS POSITIF HARIAN

Kasus Baru	April	Mei	Juni	Juli	Agustus	September	Oktober	November	Desember	Januari 2022	Februari 2022	Maret 2022	Apr-22	Mei-22	Minggu Lalu	Minggu Ini
Jumlah	1229	748	4.529	12.320	3.947	637	106	89	36	601	17.427	3.482	355	50	234	179
Kasus tertinggi	67	45	447	669	273	116	10	24	7	120	1.177	302	32	5	49	37
Kasus terendah	24	2	13	178	18	2	0	0	0	0	95	34	1	0	13	11
Rata rata per hari	41	24	151	397	127	21	3	3	1	19	622	117	12	2	33	25

Jumlah rata rata kasus harian minggu ini **TURUN**
 Dari kasus minggu lalu, yaitu **179**
 Jumlah kasus harian tertinggi **37**
 Jumlah kasus harian terendah **11**

Jumlah rata-rata kasus harian bulan Maret adalah 57
 Jumlah rata-rata kasus harian bulan April adalah 41
 Jumlah rata-rata kasus harian bulan Mei adalah 24
 Jumlah rata-rata kasus harian bulan Juni adalah 151
 Jumlah rata-rata kasus harian bulan Juli adalah 397
 Jumlah rata-rata kasus harian bulan Agustus adalah 127
 Jumlah rata-rata kasus harian bulan September adalah 21
 Jumlah rata-rata kasus harian bulan Oktober adalah 3
 Jumlah rata-rata kasus harian bulan November adalah 3
 Jumlah rata-rata kasus harian bulan Desember adalah 1
 Jumlah rata-rata kasus harian bulan Januari 2022 adalah 19
 Jumlah rata-rata kasus harian bulan Februari 2022 adalah 622
 Jumlah rata-rata kasus harian bulan Maret 2022 adalah 117
 Jumlah rata-rata kasus harian bulan April 2022 adalah 12
 Jumlah rata-rata kasus harian bulan Mei 2022 adalah 2



DATA MINGGUAN	MINGGU LALU	MINGGU INI
	12-Sep	19-Sep
	S.D	S.D
	18-Sep	25-Sep
KASUS BARU		
POSITIF	234	179
% PENAMBAHAN KASUS POSITIF BARU	-5%	-24%
SEMBUH	356	256
% PENAMBAHAN KASUS SEMBUH	-34%	-28%
MENINGGAL	0	2
% PENAMBAHAN KASUS MENINGGAL	0%	100%
KUMULATIF		
JUMLAH POSITIF	64.553	64.732
SEMBUH	63.525	63.838
MENINGGAL	552	554
KASUS AKTIF	419	340
PERSENTASE		
% SEMBUH	98,50%	98,60%
CFR	0,86%	0,90%
% KASUS AKTIF	0,65%	0,50%

DATA MINGGUAN

Jumlah kasus positif minggu ini **TURUN** dibanding minggu lalu, dari **234** menjadi **279**

Jumlah kasus sembuh **TURUN -24%** dibanding minggu lalu, dari **356** menjadi **179**
Penambahan kasus meninggal **100%** dengan jumlah penambahan kasus minggu ini yaitu **2**

Jumlah kasus aktif (masih sakit) minggu ini **menurun** dibanding minggu lalu dari **419** menjadi **340**

Angka kesembuhan minggu ini **NAIK** dibanding minggu lalu dari **98,50%** menjadi **98,60%**

CFR minggu ini **NAIK** dari minggu lalu yaitu **0,9%**

Persentase kasus aktif (masih sakit) **TURUN** dibanding minggu lalu dari **0,65%** menjadi **0,50%**

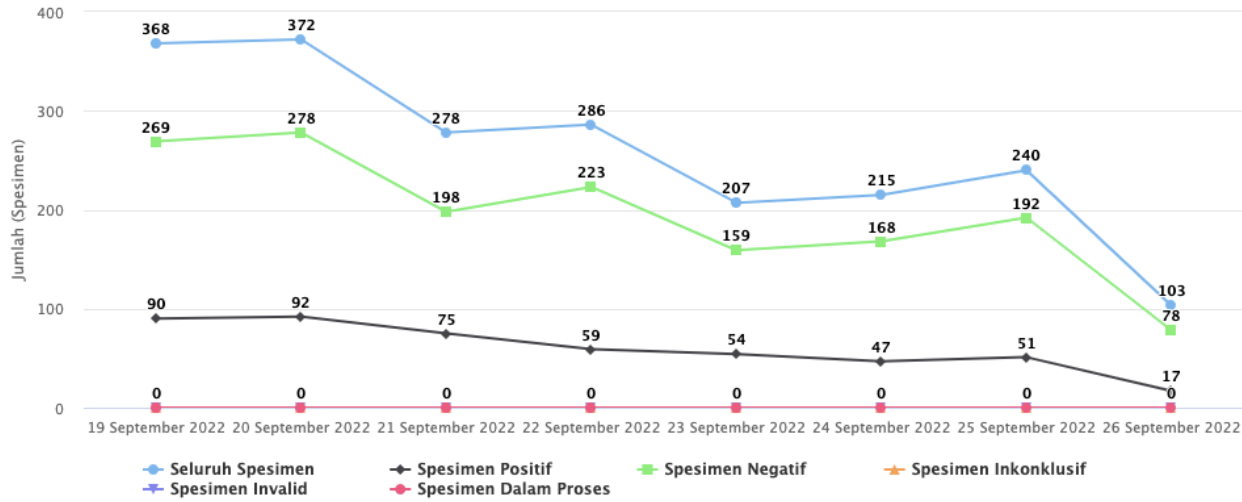


DINAS KESEHATAN
Cepat Tepat Responsif Disiplin Inovatif Kolaboratif



DATA TESTING

TREN PENGAMBILAN DAN PEMERIKSAAN SPESIMEN SEMINGGU TERAKHIR BERDASARKAN WAKTU ENTRY SISTEM DINAS KESEHATAN KOTA BOGOR



JUMLAH TOTAL TES

415.721

JUMLAH TES MINGGU INI

1.966

Berdasarkan Inmendagri No 35 Tahun 2022, Kota Bogor Level 1 dengan standar testing 798 tes/hari atau target : 5.586/minggu

DASHBOARD INFORMASI PENGAMBILAN SPESIMEN
DINAS KESEHATAN KOTA BOGOR



Jumlah
Spesimen
415721



Jml Spesimen
Sudah Diperik
sa
379581



Jml Spesimen
Belum Diperik
sa
36140



Jml Spesimen
Dalam Proses
38



Jml Spesimen
Hasil Negatif
271693



Jml Spesimen
Hasil Positif
107528



Jml Spesimen
Hasil Inkonklu
sif
272



Jml Spesimen
Hasil Invalid
50



DATA KASUS AKTIF

s.d. tgl 25 September 2022

KASUS KONFIRMASI	JUMLAH	%
Konfirmasi masih sakit	340	0,53%
Konfirmasi, selesai isolasi/sembuh	63838	98,62%
Konfirmasi, meninggal	554	0,86%
TOTAL	64732	100%

KUMULATIF Maret 2020 s/d 25 September 2022: Total kasus Konfirmasi 64.732, Kasus aktif 0,53%, kesembuhan 98,62%, CFR 0,86%

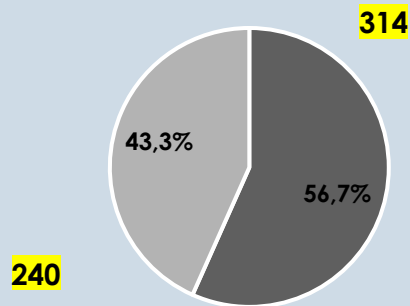
RINCIAN PENAMBAHAN KASUS TGL 19 SEPTEMBER - 25 SEPTEMBER 2022

KASUS KONFIRMASI	19 September	20 September	21 September	22 September	23 September	24 September	25 September	Total penambahan kasus
Kasus baru positif	35	28	37	29	25	14	11	179
Konfirmasi, selesai isolasi/sembuh	41	49	25	23	40	30	48	256
Konfirmasi, meninggal	0	1	0	0	1	0	0	2

Rincian penambahan kasus Minggu ini (19 September s.d 25 September 2022): Kasus positif baru bertambah 179 orang, kasus sembuh bertambah 256 orang, dan kasus meninggal 2 orang.

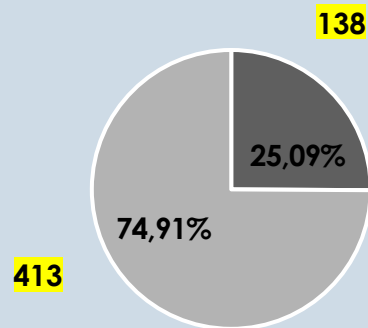
DATA KEMATIAN KUMULATIF COVID-19 KOTA BOGOR S.D TANGGAL 25 SEPTEMBER 2022

DATA KEMATIAN KUMULATIF
BERDASARKAN GENDER



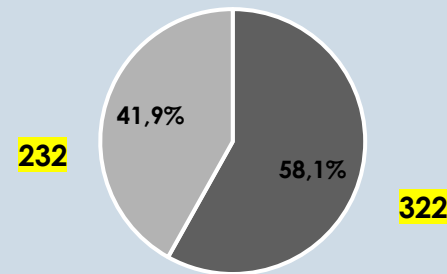
■ Laki-laki ■ Perempuan

DATA KEMATIAN KUMULATIF
BERDASARKAN USIA



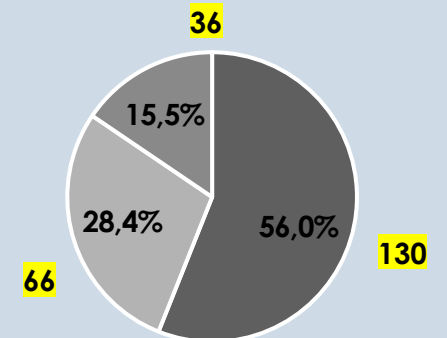
■ <50 th ■ 50 th ke atas

DATA KEMATIAN KUMULATIF
BERDASARKAN KOMORBID



■ Tanpa komorbid ■ Dengan komorbid

DATA KEMATIAN KUMULATIF
BERDASARKAN JUMLAH KOMORBID



■ 1 jenis ■ 2 jenis ■ ≥ 3 jenis

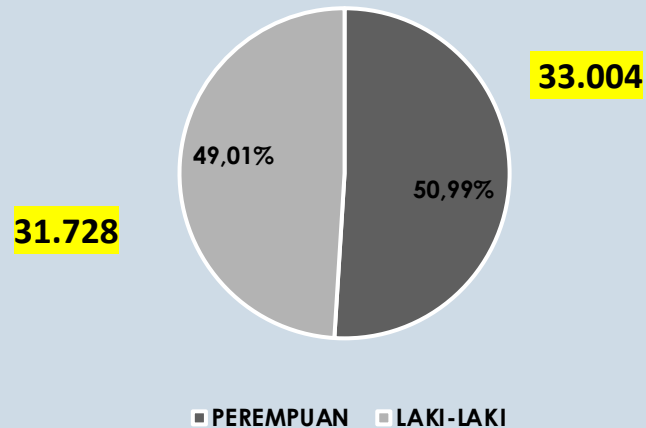
Dari 554 pasien meninggal, 56,7% berjenis kelamin laki-laki, 74,91% berusia 50th ke atas, 41,9% dengan komorbid.

Dari 232 pasien meninggal dengan komorbid, 56% memiliki 1 jenis komorbid. Jenis komorbid terbanyak yaitu, HIPERTENSI (29%), DM (26%), JANTUNG (17%), PARU (11%)

Kematian penderita covid minggu ini (19 s.d 25 September 2022) sebanyak 2 orang

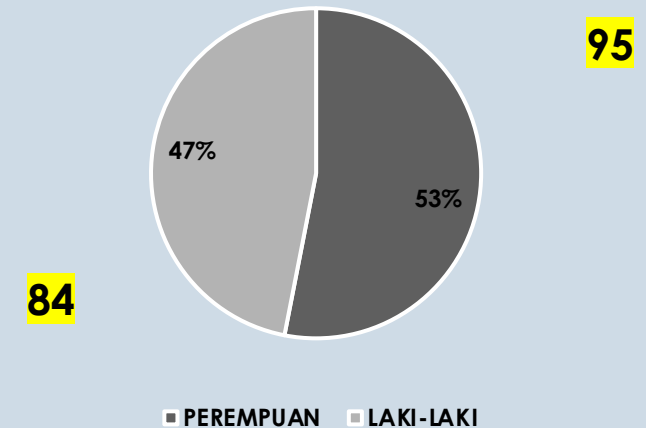
SEBARAN KASUS COVID-19 DI KOTA BOGOR MENURUT GENDER S.D TANGGAL 18 SEPTEMBER 2022

SEBARAN GENDER KASUS COVID-19
KUMULATIF



Kumulatif Maret 2020 s/d 25 September 2022: Sebaran penderita covid perempuan (50,99%) lebih banyak dari laki-laki (49,01%)

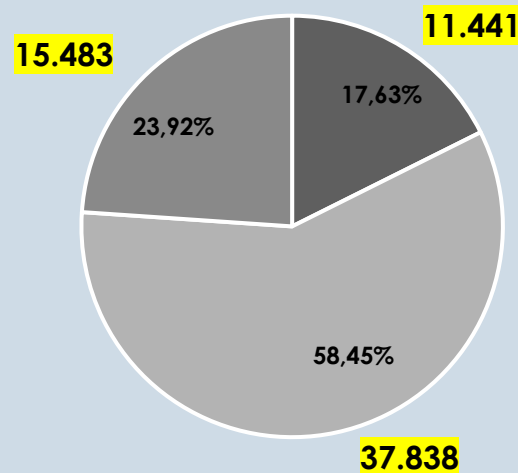
SEBARAN USIA KASUS COVID-19
PERIODE 19 s.d 25 SEPTEMBER 2022



Minggu ini (18 September s.d 25 September 2022): Sebaran penderita baru covid pada perempuan (53%) lebih tinggi dari laki-laki (47%)

SEBARAN KASUS COVID-19 DI KOTA BOGOR MENURUT USIA S.D TANGGAL 25 SEPTEMBER 2022

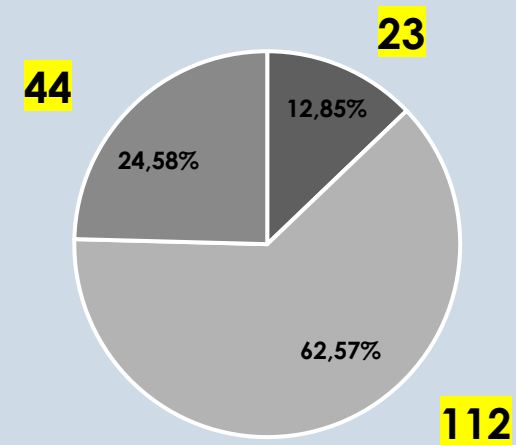
SEBARAN USIA KASUS COVID-19 KUMULATIF



- USIA ANAK DAN REMAJA (0-19 TH)
- USIA DEWASA PRODUKTIF (20-49 TH)
- USIA RISTI LANSIA DAN PRALANSIA (≥50 TH)

KUMULATIF Maret 2020 S/D 25 September 2022:
SEBARAN KASUS PADA USIA ANAK DAN REMAJA (17,6%),
USIA DEWASA PRODUKTIF 20-49 TAHUN (58,5%), USIA RISTI
LANSIA DAN PRALANSIA 50 TH KE ATAS (23,9%)

SEBARAN USIA KASUS COVID-19 PERIODE 19 s.d 25 SEPTEMBER 2022



- USIA ANAK DAN REMAJA (0-19 TH)
- USIA DEWASA PRODUKTIF (20-49 TH)
- USIA RISTI LANSIA DAN PRALANSIA (≥50 TH)

Minggu ini (19 September s.d 25 September 2022):
SEBARAN KASUS PADA USIA ANAK DAN REMAJA
(12,85%), USIA DEWASA PRODUKTIF 20-49 TAHUN
(62,57%), USIA RISTI LANSIA DAN PRALANSIA 50 TH KE
ATAS (24,58%)

KATEGORI LOKASI PENYEBARAN KASUS COVID-19 DI KOTA BOGOR S.D TANGGAL 25 SEPTEMBER 2022

KATEGORI LOKASI PENYEBARAN SELURUH PENDERITA COVID			s.d. tgl 25 September 2022
NO	KATEGORI	JUMLAH	%
1	LUAR KOTA BOGOR	6179	9,55%
2	FASKES KOTA BOGOR	799	1,23%
3	KEGIATAN KEAGAMAAN	181	0,28%
4	KELUARGA	23330	36,04%
5	PERKANTORAN	1517	2,34%
6	NON KLUSTER	8477	13,10%
7	PERTOKOAN DAN PUSAT PERBELANJAAN	180	0,28%
8	TRANSPORTASI UMUM	181	0,28%
9	PASAR TRADISIONAL	151	0,23%
10	PENGINAPAN / ASRAMA	515	0,80%
11	KEGIATAN OLAHRAGA	40	0,06%
12	GEDUNG PERTEMUAN	30	0,05%
13	DALAM PROSES LACAK	23152	35,77%
TOTAL		64732	100,00%

Kumulatif sejak Maret 2020 s/d 25 September 2022: kategori lokasi penyebaran terbanyak di KELUARGA (36,04%), NON KLUSTER (13,01), dan LUAR KOTA BOGOR (9,55%)

KATEGORI LOKASI PENYEBARAN PENDERITA COVID			19 September s.d 25 September 2022
NO	KATEGORI	JUMLAH	%
1	LUAR KOTA BOGOR	35	19,55%
2	FASKES	9	5,03%
3	KEGIATAN KEAGAMAAN	0	0,00%
4	KELUARGA	30	16,76%
5	PERKANTORAN	7	3,91%
6	NON KLUSTER	57	31,84%
7	PERTOKOAN DAN PUSAT PERBELANJAAN	0	0,00%
8	TRANSPORTASI UMUM	2	1,12%
9	PASAR TRADISIONAL	0	0,00%
10	PENGINAPAN / ASRAMA	0	0,00%
11	KEGIATAN OLAHRAGA	0	0,00%
12	GEDUNG PERTEMUAN	0	0,00%
13	DALAM PROSES LACAK	39	21,79%
TOTAL		179	100,00%

Minggu ini (19 September s.d 25 September 2022): Kategori lokasi penyebaran paling banyak terjadi di Luar Kota Bogor (19,55%), Keluarga (16,76%) Non kluster (31,84%) dan sebanyak 21,79% masih dalam proses lacak

DATA RIWAYAT PERJALANAN KASUS KLUSTER KELUARGA TANGGAL 19 – 25 September 2022

DATA RIWAYAT PERJALANAN KASUS KLUSTER KELUARGA (KASUS BARU TGL 19 SEPTEMBER S.D 25 SEPTEMBER 2022)

No	kegiatan	lokasi/ keterangan	jumlah	%
1	Bekerja atau Anggota keluarga bekerja	Kantor, sekolah	3	10,0%
2	Luar rumah	sekitar bogor, warung, sekitar komplek	3	10,0%
3	Kumpul2	-	0	0,0%
4	Sakit , merawat yang sakit/ meninggal	Check up ke RSUD	1	3,3%
5	Tidak bepergian	di rumah saja	15	50,0%
6	Keluarga Keluar Kota	-	0	0,0%
7	Belum diketahui	Belum diketahui	8	26,7%
TOTAL			30	100%

DATA KESIAPAN RUMAH SAKIT

DATA KESIAPAN RUMAH SAKIT PENANGANAN COVID-19 KOTA BOGOR

Minggu, 18 September 2022

JUMLAH TEMPAT TIDUR ISOLASI

TOTAL : 345

HIJAU

14

KUNING

212

MERAH

34

UGD

48

ICU

37

JUMLAH TEMPAT TIDUR ISOLASI TERISI

TOTAL : 32 (9,3%)

HIJAU

1
(7,1%)

KUNING

17
(8,0%)

MERAH

10
(29,4%)

UGD

1
(2,1%)

ICU

3
(8,1%)

21
RUMAH SAKIT

ASAL PASIEN

PASIEN
KOTA BOGOR

13
(40,6%)

PASIEN
KAB. BOGOR

11
(34,4%)

PASIEN
KOTA LAIN

8
(25,0)

TOTAL

32
(9,3%)

UPDATE DATA PUKUL 15.00 WIB, DATA SEWAKTU-WAKTU DAPAT BERUBAH

Jumlah TT Isolasi minggu ini **SAMA** dibandingkan dengan minggu lalu dari 345 menjadi 345

BOR RS minggu ini **SAMA** dibandingkan dengan minggu lalu dari 9,3% menjadi 9,3%

Jumlah ICU **SAMA** seperti minggu lalu yaitu 37

BOR ICU **TURUN** dibanding minggu lalu 2,7%

Asal pasien Kota Bogor 46,9%,
Kabupaten Bogor 34,4%
Pasien kota lain 18,8%

DATA KESIAPAN RUMAH SAKIT PENANGANAN COVID-19 KOTA BOGOR

Minggu, 25 September 2022

JUMLAH TEMPAT TIDUR ISOLASI

TOTAL : 345

HIJAU

14

KUNING

212

MERAH

34

UGD

48

ICU

37

JUMLAH TEMPAT TIDUR ISOLASI TERISI

TOTAL : 32 (9,3%)

HIJAU

1
(7,1%)

KUNING

15
(7,1%)

MERAH

15
(44,1%)

UGD

0
(0,0%)

ICU

1
(2,7%)

21
RUMAH SAKIT

ASAL PASIEN

PASIEN
KOTA BOGOR

15
(46,9%)

PASIEN
KAB. BOGOR

11
(34,4%)

PASIEN
KOTA LAIN

6
(18,8)

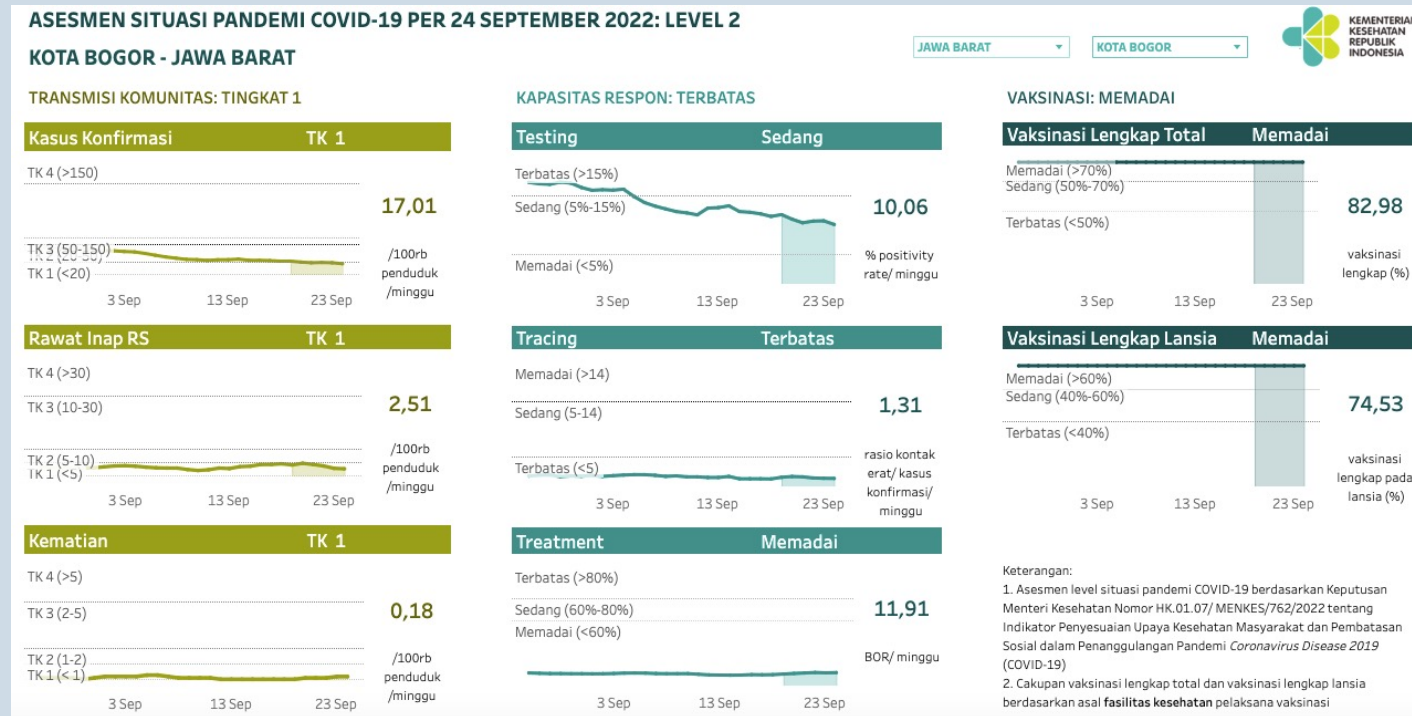
TOTAL

32
(9,3%)

UPDATE DATA PUKUL 15.00 WIB, DATA SEWAKTU-WAKTU DAPAT BERUBAH

LEVEL KRISIS KOTA BOGOR UPDATE TANGGAL 25 SEPTEMBER 2022

Sumber Data : KEMENTERIAN KESEHATAN RI



Level krisis Kota Bogor per tanggal 25 September 2022 berdasarkan Indikator laju penularan termasuk **TINGKAT 1**, dimana kasus konfirmasi 17,01/100.000 penduduk, perawatan rumah sakit 2,51/100.000 penduduk, dan Kematian 0,18/100.000 penduduk. Berdasarkan kapasitas respon masuk ke dalam kategori **TERBATAS**, di mana positivity rate 11,87%/minggu, rasio kontak erat 1,40/minggu dan BOR RS 10,06% Berdasarkan indikator capaian vaksinasi masuk ke dalam kategori **MEMADAI** dengan capaian vaksinasi Lengkap total 82,98% dan vaksinasi Lengkap lansia 74,53%. Sehingga level krisis Kota Bogor per tanggal 25 September 2022 berdasarkan data Kemenkes RI adalah **LEVEL 2**

LEVEL KRISIS KOTA BOGOR UPDATE TANGGAL 25 SEPTEMBER 2022

Sumber Data : MENTERI DALAM NEGERI REPUBLIK INDONESIA

INSTRUKSI MENTERI DALAM NEGERI NOMOR 38 TAHUN 2022 TENTANG PEMBERLAKUAN PEMBATAAN KEGIATAN MASYARAKAT LEVEL 4, LEVEL 3, DAN LEVEL 2 CORONA VIRUS DISEASE 2019 DI WILAYAH JAWA DAN BALI

- c. Gubernur Jawa Barat dan Bupati/Wali kota untuk wilayah Kabupaten/Kota dengan kriteria level 1 (satu) yaitu Kabupaten Kuningan, Kota Sukabumi, Kota Cirebon, Kota Bandung, Kabupaten Tasikmalaya, Kabupaten Sukabumi, Kabupaten Purwakarta, Kabupaten Pangandaran, Kabupaten Majalengka, Kota Tasikmalaya, Kota Cimahi, Kota Banjar, Kabupaten Karawang, Kabupaten Indramayu, Kabupaten Cirebon, Kabupaten Cianjur, Kabupaten Ciamis, Kabupaten Bandung Barat, Kabupaten Bandung, Kabupaten Sumedang, Kabupaten Subang, Kabupaten Garut, Kota Bogor, Kota Bekasi, Kota Depok, Kabupaten Bogor, dan Kabupaten Bekasi;

PELAKSANAAN VAKSINASI COVID-19 KOTA BOGOR

Jum'at, 23 September 2022

UPDATE DATA PUKUL 20.30 WIB



JUMLAH
SASARAN
KOTA BOGOR

920.608

CAPAIAN VAKSINASI KOTA BOGOR

871.517

PRESENTASE CAPAIAN VAKSINASI KOTA BOGOR

94,67%

TAHAP 1



SASARAN
SDM KESEHATAN
9.150

VAKSINASI 1
12.253
(133,91%)

VAKSINASI 2
11.952
(130,62%)

VAKSINASI 3
11.102
(121,33%)

VAKSINASI 4
5.011
(54,77%)

TAHAP 2



SASARAN LANSIA
74.682

VAKSINASI 1
63.753
(85,37%)

VAKSINASI 2
55.663
(74,53%)

VAKSINASI 3
37.843
(50,67%)

VAKSINASI 4
0
(0,00%)



SASARAN
PETUGAS PUBLIK
73.758

VAKSINASI 1
134.700
(182,62%)

VAKSINASI 2
114.978
(155,89%)

VAKSINASI 3
57.948
(78,57%)

VAKSINASI 4
0
(0,00%)

TAHAP 3



SASARAN MASYARAKAT
UMUM & RENTAN
557.437

VAKSINASI 1
437.884
(78,55%)

VAKSINASI 2
384.587
(68,99%)

VAKSINASI 3
232.258
(41,67%)

VAKSINASI 4
1
(0,00%)



SASARAN
REMAJA
104.417

VAKSINASI 1
120.686
(115,58%)

VAKSINASI 2
107.978
(103,41%)

VAKSINASI 3
8.806
(8,43%)

VAKSINASI 4
0
(0,00%)



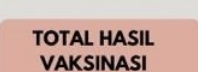
SASARAN USIA
6 - 11 TAHUN
101.164

VAKSINASI 1
100.858
(99,70)

VAKSINASI 2
87.244
(86,24%)

VAKSINASI 3
0
(0,00%)

VAKSINASI 4
0
(0,00%)



TOTAL HASIL
VAKSINASI

1
871.517
(94,67%)

2
763.862
(82,97)

3
350.505
(49,02%)

4
5.012
(54,78%)

CAPAIAN VAKSINASI COVID-19 KOTA BOGOR

➤ Pencapaian Vaksinasi Covid-19 s.d tanggal
25 September 2022 : **94,67%**

- Vaksinasi dosis 1 : 871.517 (94,67%)
- Vaksinasi dosis 2 : 763.862 (82,97%)
- Vaksinasi dosis 3 : 350.505 (49,02%)
- Vaksinasi dosis 4 : 5.012 (54,78%)

➤ Pelaksanaan vaksinasi di Sentra Vaksin dan Faskes

➤ Percepatan vaksinasi (Polri,TNI, BIN)

KESIMPULAN

- Level krisis Kota Bogor per tanggal 25 September 2022 berdasarkan Indikator laju penularan termasuk **TINGKAT 1**, dimana kasus konfirmasi 17,01/100.000 penduduk, perawatan rumah sakit 2,51/100.000 penduduk, dan Kematian 0,18/100.000 penduduk. Berdasarkan kapasitas respon masuk ke dalam kategori **TERBATAS**, di mana positivity rate 11,87%/minggu, rasio kontak erat 1,40/minggu dan BOR RS 10,06%. Berdasarkan indikator capaian vaksinasi masuk ke dalam kategori **MEMADAI** dengan capaian vaksinasi Lengkap total 82,98% dan vaksinasi Lengkap lansia 74,53%. Sehingga level krisis Kota Bogor per tanggal 25 September 2022 berdasarkan data Kemenkes RI adalah **LEVEL 2**
- Level krisis Kota Bogor per tanggal 29 Agustus 2022 – 25 September 2022 menurut INSTRUKSI MENTERI DALAM NEGERI NOMOR 38 TAHUN 2022 menyatakan Kota Bogor masuk ke dalam **LEVEL 1**
- Penambahan kasus positif baru minggu ini **TURUN** dibanding minggu lalu, dari **234** menjadi **179**
- Jumlah kasus meninggal ada **2 orang**, total kasus sebanyak **554 orang**, **CFR 0,9%**
- Rata-rata kasus harian **25 Kasus**
- Positivity rate minggu ini **TURUN** dibandingkan minggu lalu dari **11,04%** menjadi **9,10%**
- Capaian vaksinasi masal covid-19 **94,67%** (dosis 1), **82,97%**(dosis 2), **49,00%** (booster), **53,99** (booster 2)
- BOR RS **SAMA** dibandingkan dengan minggu lalu dari **9,3%** menjadi **9,3%**
- BOR ICU **TURUN** dibandingkan dengan minggu lalu dari **8,1%** menjadi **2,70%**

RENCANA TINDAK LANJUT

- Laju pemeriksaan minimal adalah **1 orang per 1000** penduduk per minggu. Pemeriksaan diprioritaskan pada kasus suspek, kontak erat, tenaga Kesehatan dan masyarakat yang tinggal di fasilitas tertutup yang memiliki resiko tinggi dengan maksimal **positivity rate 5%** per minggu
- **Kasus konfirmasi** harus segera di lakukan wawancara/tracing dalam **waktu 1 x 24 jam** oleh tenaga Kesehatan/*tracer* terhitung sejak kasus rilis harian untuk diidentifikasi kontak eratnya dan hasil tracing kasus konfirmasi harus segera di lakukan penginputan ke <http://bit.ly/HASILTRACING>
- Penginputan data **kontak erat ke SILACAK** harus segera dilakukan dalam **waktu 1 x 24 jam** terhitung sejak kasus rilis harian
- Dikarenakan kondisi sekarang yang sudah mulai kembali normal dimana semua orang sudah mulai beraktifitas seperti biasa maka target kontak erat **rata-rata minimal 15 orang** setiap bulannya. Jumlah kontak erat setiap pasien konfirmasi akan bervariasi maka angka di atas bukan jumlah minimal kontak erat yang harus ditemukan untuk setiap kasus konfirmasi.



BOGORBERLARI